



# InKluzywnie

Warsztat o języku włączającym

dla Instytutu Nauk Pedagogicznych UMK



**MBOMASTYK**  
SZKOLENIA RÓWNOŚCIOWE



# Cel szkolenia

## WIEDZA:

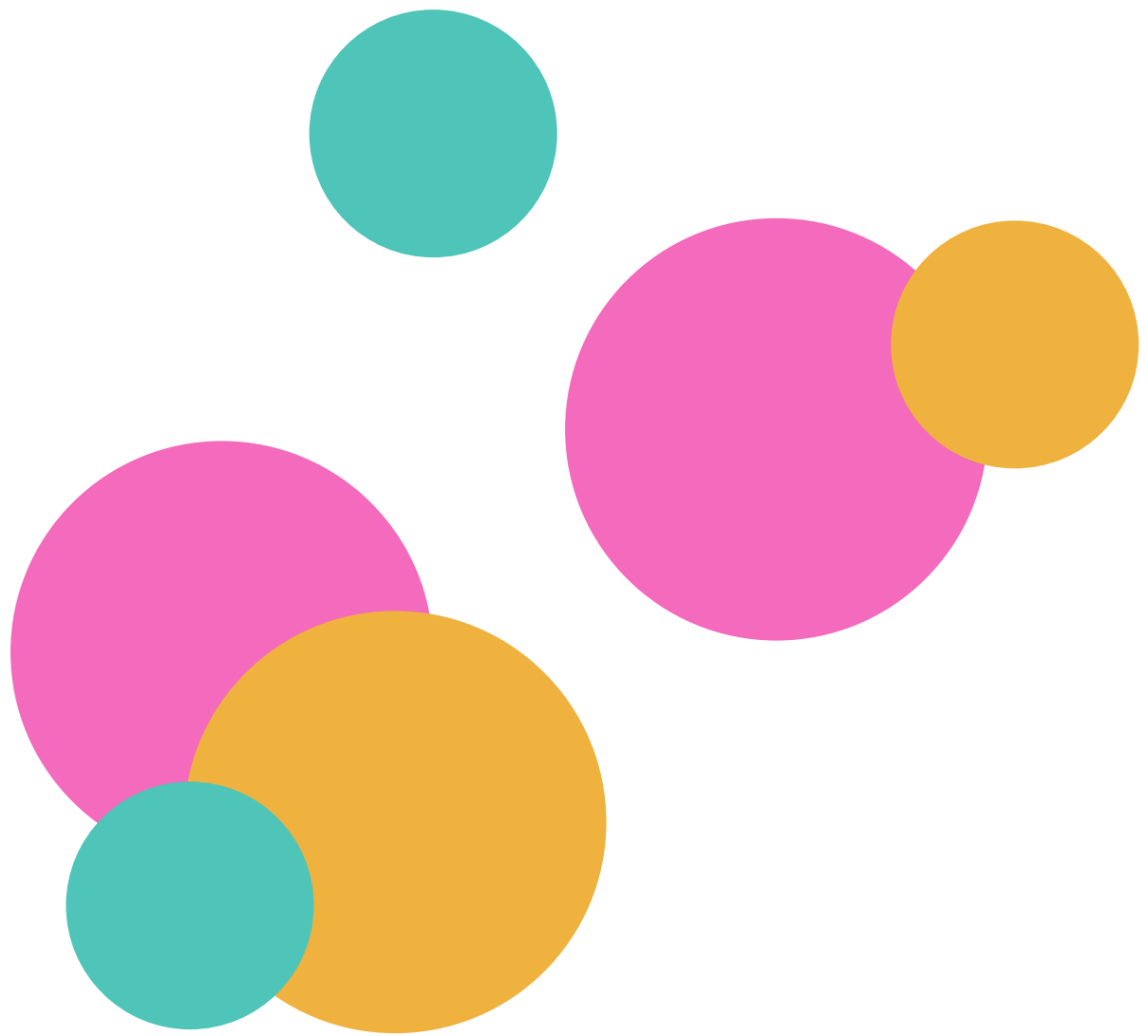
- czym jest język inkluzywny i z jakiego powodu jest ważny;
- język inkluzywny jako strategia równościowa;
- język inkluzywny jako narzędzie podkreślania znaczenia różnorodności.

## PRAKTYKA:

- powody, dla których należy używać języka inkluzywnego;
- ćwiczenia z zakresu używania języka inkluzywnego;
- język inkluzywny a prawa człowieka i działania sojusznicze.



MBOMASTYK  
SZKOLENIA RÓWNOŚCIOWE

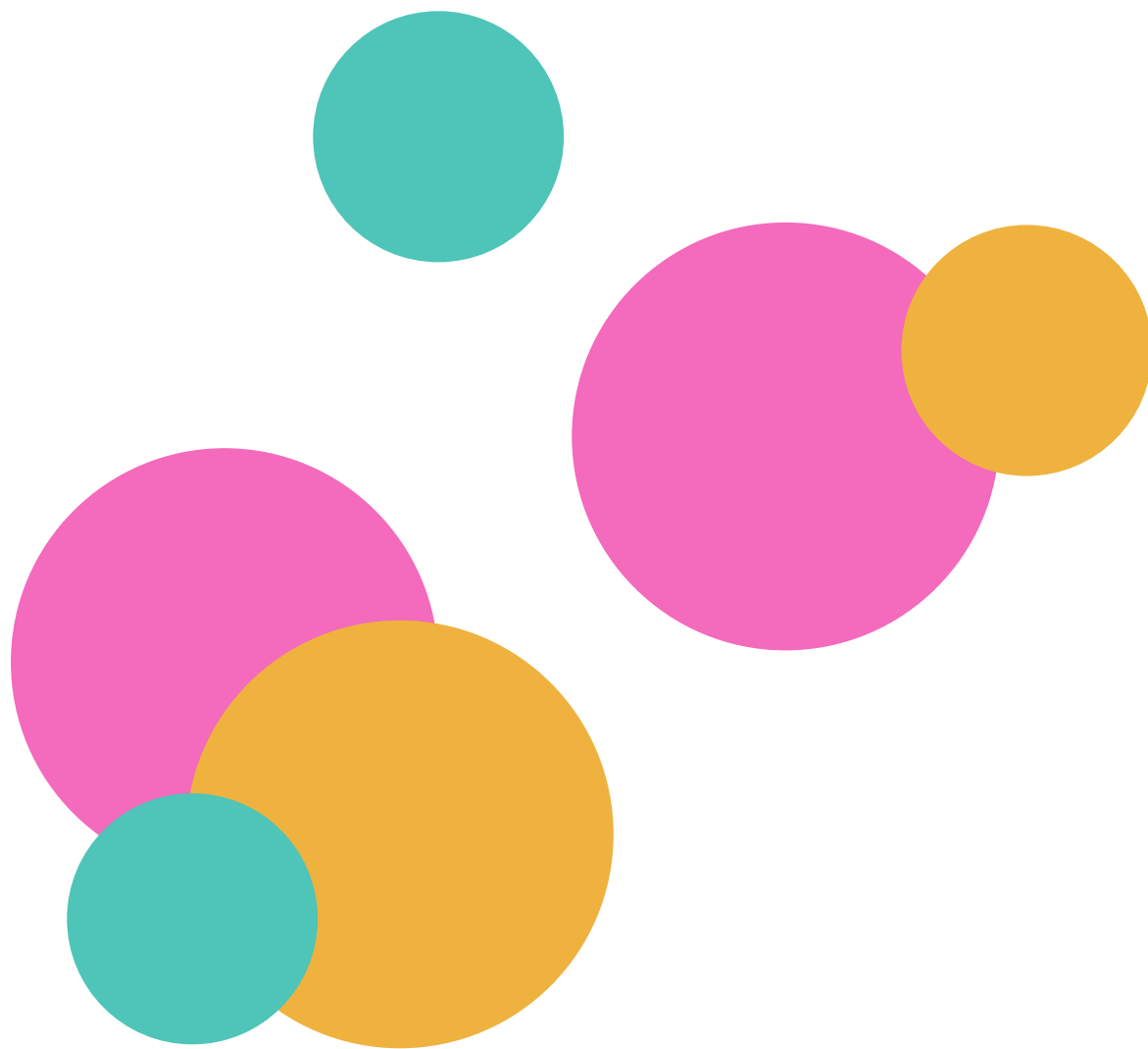


# Metody

## Metody pracy:

1. Praca w grupach;
2. Metoda warsztatowa;
3. Metoda z kartami pracy;
4. Evidence-Balance.





# Harmonogram

## Harmonogramy pracy:

09:00-09:15 - Wprowadzenie

09:15-09:25 - Kontrakt

09:25-10:00 - [W]: język inkluzyjny

10:00-10:10 -Przerwa

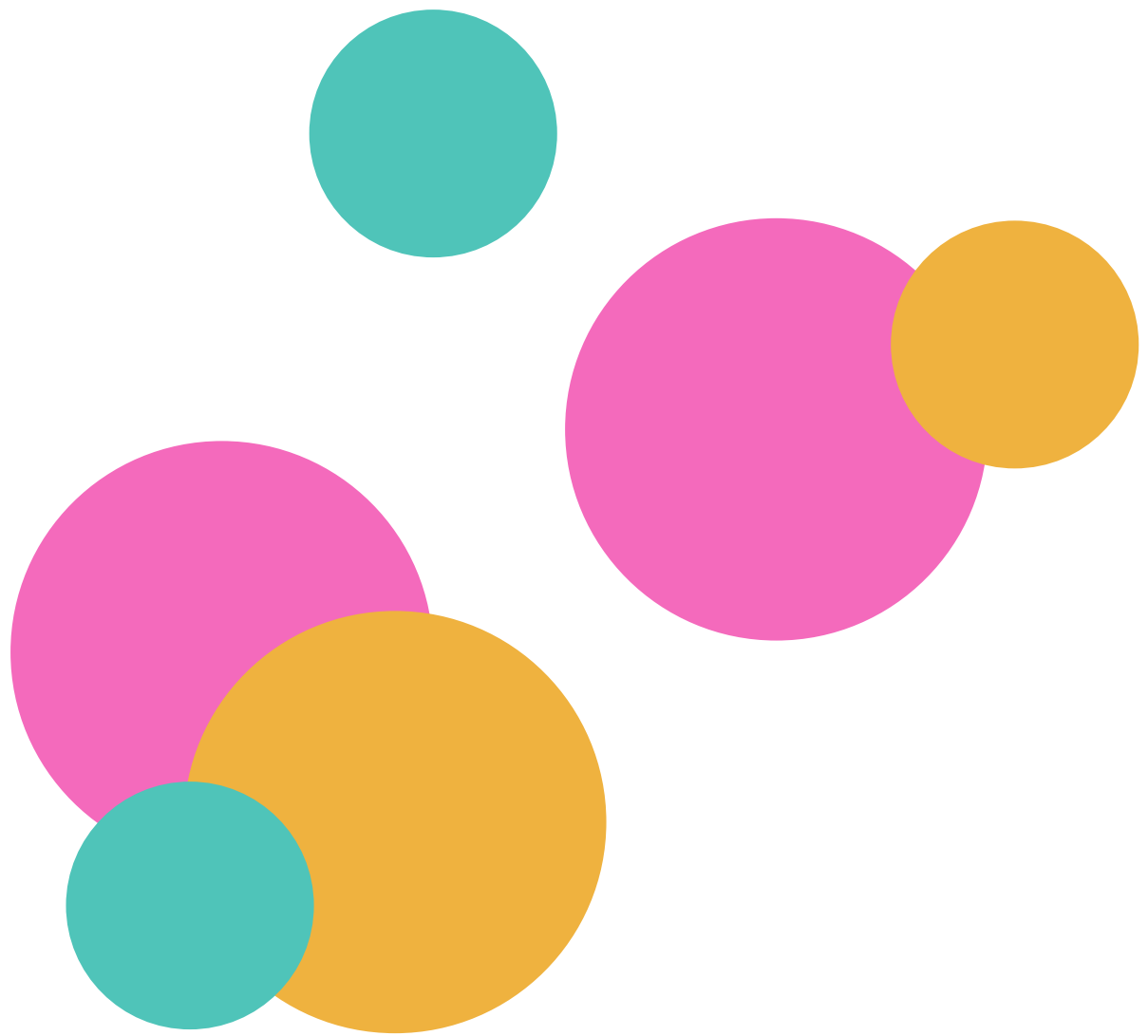
10:10-10:45 - [P]: język inkluzyjny

10:45-11:00 - Ewaluacja

Data: 06.05.2024

Instytut Nauk Pedagogicznych UMK





# Kontakt

## Dane kontaktowe:

1. E-mail: [kontakt@michalbomastyk.pl](mailto:kontakt@michalbomastyk.pl)
2. Numer telefonu: +48 660 425 876
3. Strona internetowa: [www.michalbomastyk.pl](http://www.michalbomastyk.pl)





# InKluzywnie

Warsztat o języku włączającym

dla Instytutu Nauk Pedagogicznych UMK



**MBOMASTYK**  
SZKOLENIA RÓWNOŚCIOWE